

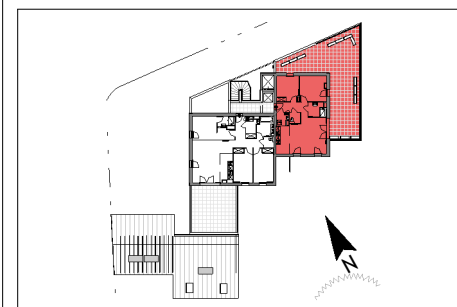
Plan du Logement 201 ( 1 : 100 )



BÂT.	ETAGE	N° LOT	TYPE
-	R+2	201	T3

201	
Chambre 1	11.75 m <sup>2</sup>
Salon-Séjour	22.26 m <sup>2</sup>
Chambre 2	9.02 m <sup>2</sup>
Entrée	6.63 m <sup>2</sup>
Sdb	4.30 m <sup>2</sup>
Cellier	2.20 m <sup>2</sup>
WC	2.03 m <sup>2</sup>
Cuisine	6.58 m <sup>2</sup>
<b>Surface Habitable</b>	<b>64.77 m<sup>2</sup></b>

Terrasse	77.74 m <sup>2</sup>
----------	----------------------



- Le présent plan établit les dispositions générales de l'appartement. Il est susceptible d'adaptations techniques, de dimensions et d'organisation en sur la base du PERMIS DE CONSTRUIRE et pourra subir des adaptations dimensionnelles techniques et d'organisations, afin de répondre aux contraintes induites par les études détaillées d'exécutions.  
 - Les poutres, poteaux, soffites et faux plafonds n'apparaissent pas systématiquement.  
 - Les équipements ménagers (notés LV, R, ...) ainsi que le mobilier ne sont pas fournis.  
 - La surface de chaque pièce est calculée avec son éventuel placard

<b>F</b> Fenêtre	<b>PE</b> Porte d'entrée	<b>SL</b> Sèche Linge	Gaine technique
<b>FA</b> F. sur allège vitrée	<b>M&amp;L</b> Machine à Laver	<b>C-F</b> Cuisson - Four	Tableau Electrique
<b>PF</b> Porte fenêtre	<b>*</b> Réfrigérateur	<b>PI</b> Placard	<b>CH</b> Chaudière Gaz

## PLAN DE RÉSERVATION

Date : 23 Mai 2019 Indice : 0