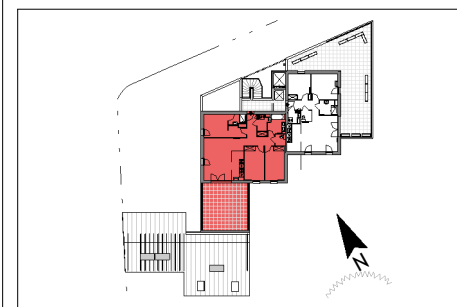


Plan du Logement 202 (1 : 100)



BÂT.	ETAGE	N° LOT	TYPE
-	R+2	202	T4

202	
Entrée	9.52 m ²
Salon-Séjour	23.32 m ²
Chambre 1	13.38 m ²
Chambre 2	11.72 m ²
Chambre 3	11.72 m ²
Sdb	4.32 m ²
Sde	3.19 m ²
Cellier	2.86 m ²
WC	2.03 m ²
Cuisine	6.12 m ²
Surface Habitable	88.18 m²
Terrasse	36.77 m ²



PLAN DE RÉSERVATION

Date : 23 Mai 2019 Indice : 0



- Le présent plan établit les dispositions générales de l'appartement. Il est susceptible d'adaptations techniques, de dimensions et d'organisation en sur la base du PERMIS DE CONSTRUIRE et pourra subir des adaptations dimensionnelles techniques et d'organisations, afin de répondre aux contraintes induites par les études détaillées d'exécution.
 - Les poutres, poteaux, soffites et faux plafonds n'apparaissent pas systématiquement.
 - Les équipements ménagers (notés LL, LV, R, ...) ainsi que le mobilier ne sont pas fournis.
 - La surface de chaque pièce est calculée avec son éventuel placard

F Fenêtre	PE Porte d'entrée	SL Sèche Linge	Gaine technique
FA F. sur allège vitrée	M&L Machine à Laver	C-F Cuisson - Four	Tableau Electrique
PF Porte fenêtre	* Réfrigérateur	PI Placard	CH Chaudière Gaz