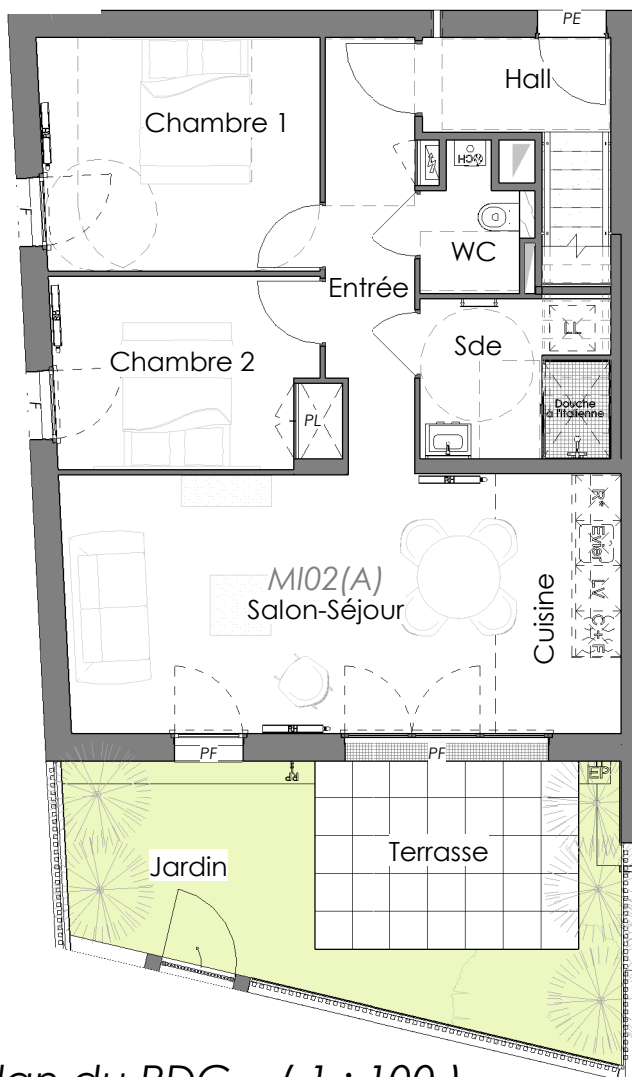




MI02(A)

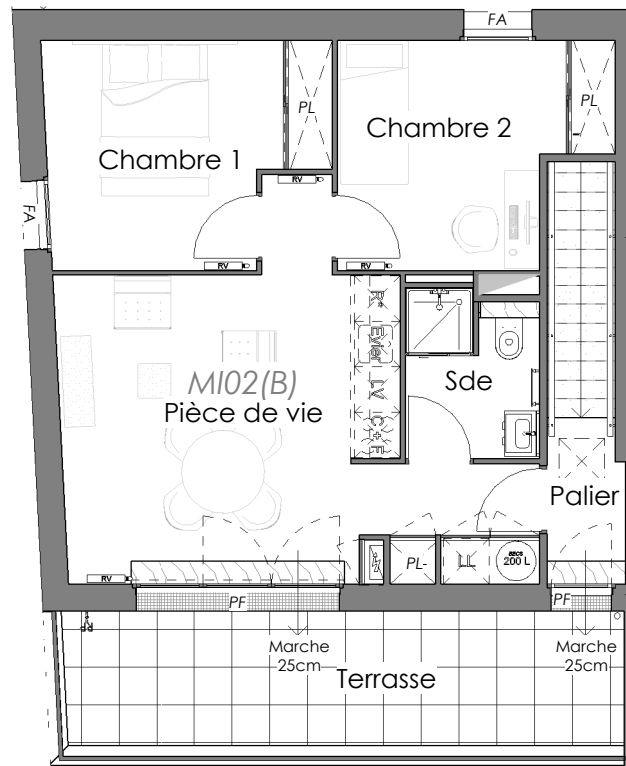
Jardin	14.94 m <sup>2</sup>
Terrasse	8.75 m <sup>2</sup>



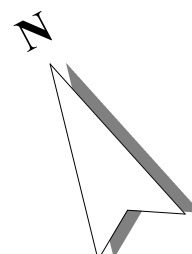
Plan du RDC (1 : 100)

MI02(B)

Terrasse	13.19 m <sup>2</sup>
----------	----------------------

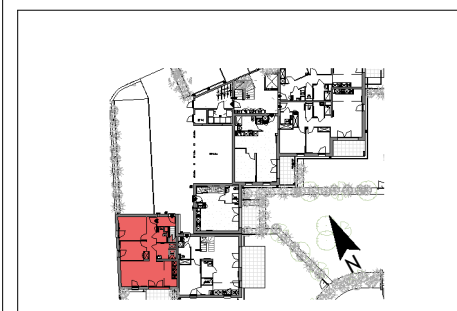


Plan du R+1 (1 : 100)



BÂT.	ETAGE	N° LOT	TYPE
-	RDC Duplex	MI 02	T5

MI02	Palier	2.21 m <sup>2</sup>
MI02	Hall	3.10 m <sup>2</sup>
		5.31 m <sup>2</sup>
MI02(A)	Chambre 1	11.39 m <sup>2</sup>
MI02(A)	Chambre 2	9.23 m <sup>2</sup>
MI02(A)	Cuisine	5.71 m <sup>2</sup>
MI02(A)	Entrée	6.56 m <sup>2</sup>
MI02(A)	Salon-Séjour	19.54 m <sup>2</sup>
MI02(A)	Sde	5.24 m <sup>2</sup>
MI02(A)	WC	2.44 m <sup>2</sup>
		60.12 m <sup>2</sup>
MI02(B)	Chambre 1	10.18 m <sup>2</sup>
MI02(B)	Chambre 2	9.61 m <sup>2</sup>
MI02(B)	Pièce de vie	22.22 m <sup>2</sup>
MI02(B)	Sde	3.62 m <sup>2</sup>
		45.62 m <sup>2</sup>
Surface Habitable		111.04 m <sup>2</sup>



## PLAN DE RÉSERVATION

Date : 23 Mai 2019 Indice : 0



- Le présent plan établit les dispositions générales de l'appartement. Il est susceptible d'adaptations techniques, de dimensions et d'organisation en sur la base du PERMIS DE CONSTRUIRE et pourra subir des adaptations dimensionnelles techniques et d'organisations, afin de répondre aux contraintes induites par les études détaillées d'exécutions.  
 - Les poutres, poteaux, soffites et faux plafonds n'apparaissent pas systématiquement.  
 - Les équipements ménagers (notés LL, LV, R, ...) ainsi que le mobilier ne sont pas fournis.  
 - La surface de chaque pièce est calculée avec son éventuel placard

<b>F</b> Fenêtre	<b>PE</b> Porte d'entrée	<b>SL</b> Sèche Linge	Gaine technique
<b>FA</b> F. sur allège vitrée	<b>MGL</b> Machine à Laver	<b>C-F</b> Cuisson - Four	Tableau Electrique
<b>PF</b> Porte fenêtre	<b>*</b> Réfrigérateur	<b>PI</b> Placard	<b>CH</b> Chaudière Gaz