

Plan du Logement (1 : 75)



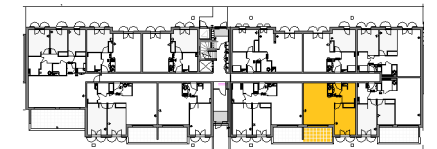
LE VÉLODROME

BÂT.	ETAGE	N° LOT	TYPE
B	RDC	B005	T2

Surface Habitable

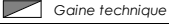

Entrée	3.23 m ²
Pièce de vie	26.04 m ²
Chambre	13.68 m ²
SdE	5.38 m ²
	48.32 m ²

Terrasse	9.16 m ²
----------	---------------------



PLAN DE RÉSERVATION

Date : 06 Mai 2020 Indice : C

F Fenêtre	LV Lave Vaisselle	R* Réfrigérateur	 Gaine technique
PF Porte fenêtre	LL Lave Linge	C-F Cuisson - Four	 Tableau Electrique
PE Porte d'entrée	SL Sèche Linge	PL Placard	CH Chaudière Gaz