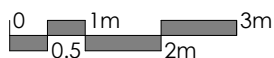
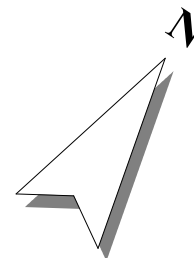
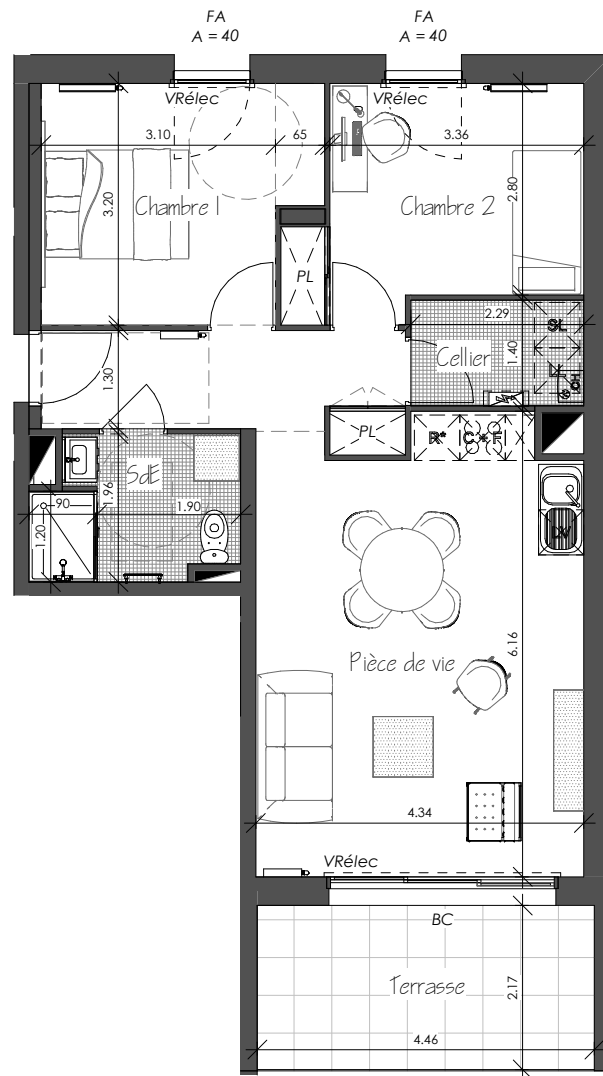




**PROVISOIRE**



## VILLAS GORGIA GORGES

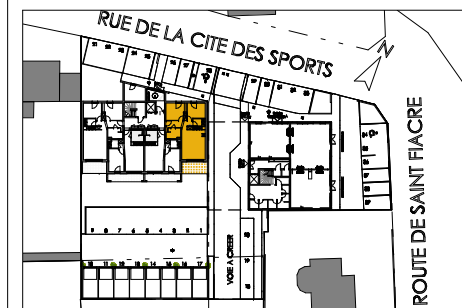


BÂT.	ETAGE	N° LOT	TYPE
B	RDC	B001	T3

B001

Entrée	6.63 m <sup>2</sup>
Pièce de vie	25.33 m <sup>2</sup>
Chambre 2	10.65 m <sup>2</sup>
Chambre 1	10.97 m <sup>2</sup>
SdE	4.95 m <sup>2</sup>
Cellier	3.21 m <sup>2</sup>
	61.74 m <sup>2</sup>

Terrasse	9.77 m <sup>2</sup>
----------	---------------------



## PLAN DE RÉSERVATION

Date : 05 Août 2019 Indice :



- Le présent plan établit les dispositions générales de l'appartement. Il est susceptible d'adaptations techniques, de dimensions et d'organisation en sur la base du PERMIS DE CONSTRUIRE et pourra subir des adaptations dimensionnelles techniques et d'organisations, afin de répondre aux contraintes induites par les études détaillées d'exécutions.  
- Les poutres, poteaux, soffites et faux plafonds n'apparaissent pas systématiquement.  
- Les équipements ménagers (notés LL, LV, R, ...) ainsi que le mobilier ne sont pas fournis.  
- La surface de chaque pièce est calculée avec son éventuel placard

<b>F</b> Fenêtre	<b>BC</b> Baie Coulissante	<b>SL</b> Sèche Linge	Gaine technique
<b>FA</b> F. sur allège vitrée	<b>LL</b> Lave Linge	<b>C-F</b> Cuisson - Four	Tableau Electrique
<b>PF</b> Porte fenêtre	<b>R*</b> Réfrigérateur	<b>PI</b> Placard	<b>CH</b> Chaudière Gaz