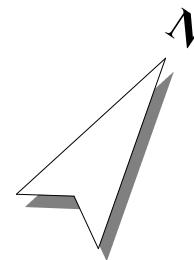
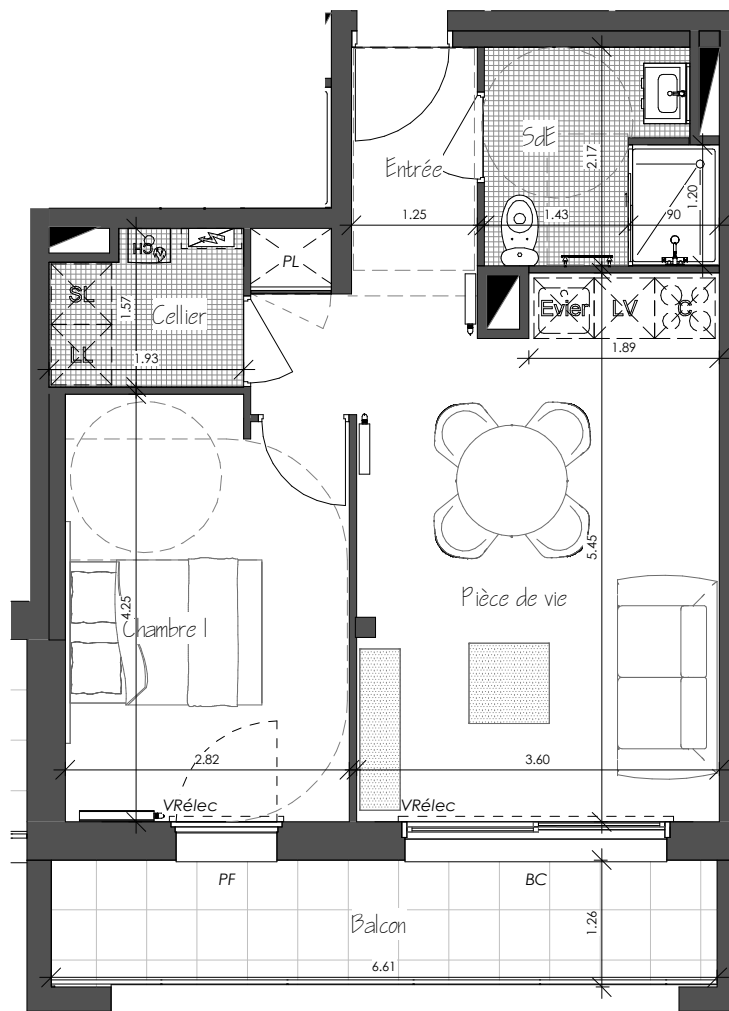




PROVISOIRE



- Le présent plan établit les dispositions générales de l'appartement. Il est susceptibles d'adaptations techniques, de dimensions et d'organisation en sur la base du PERMIS DE CONSTRUIRE et pourra subir des adaptations dimensionnelles techniques et d'organisations, afin de répondre aux contraintes induites par les études détaillées d'exécutions.
 - Les poutres, poteaux, soffites et faux plafonds n'apparaissent pas systématiquement.
 - Les équipements ménagers (notés LL, LV, R, ...) ainsi que le mobilier ne sont pas fournis.
 - La surface de chaque pièce est calculée avec son éventuel placard

| | | | |
|--------------------------------|----------------------------|---------------------------|-------------------------|
| F Fenêtre | BC Baie Coulissante | SL Sèche Linge | Gaine technique |
| FA F. sur allège vitrée | LL Lave Linge | C-F Cuisson - Four | Tableau Electrique |
| PF Porte fenêtre | R* Réfrigérateur | PI Placard | CH Chaudière Gaz |

VILLAS GORGIA GORGES



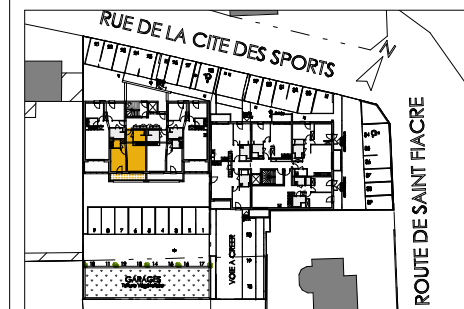
| BÂT. | ETAGE | N° LOT | TYPE |
|------|-------|--------|------|
| B | R+1 | B103 | T2 |

B103

| | |
|--------------|----------------------|
| Entrée | 3.09 m ² |
| Pièce de vie | 20.75 m ² |
| Chambre 1 | 11.67 m ² |
| Cellier | 2.81 m ² |
| SdE | 4.73 m ² |

43.04 m²

| | |
|--------|---------------------|
| Balcon | 8.33 m ² |
|--------|---------------------|



PLAN DE RÉSERVATION

Date : 05 Août 2019 Indice :