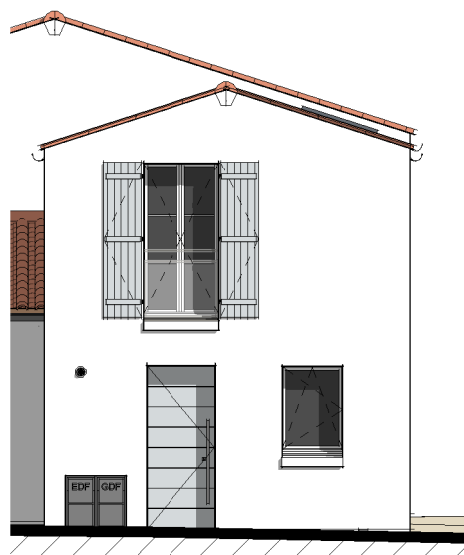




MI 53 - FACADES



Façade Avant (1 : 100)



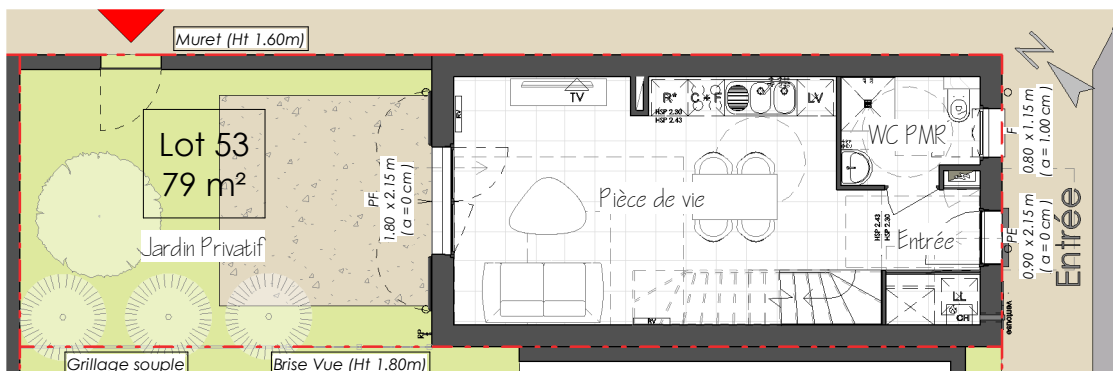
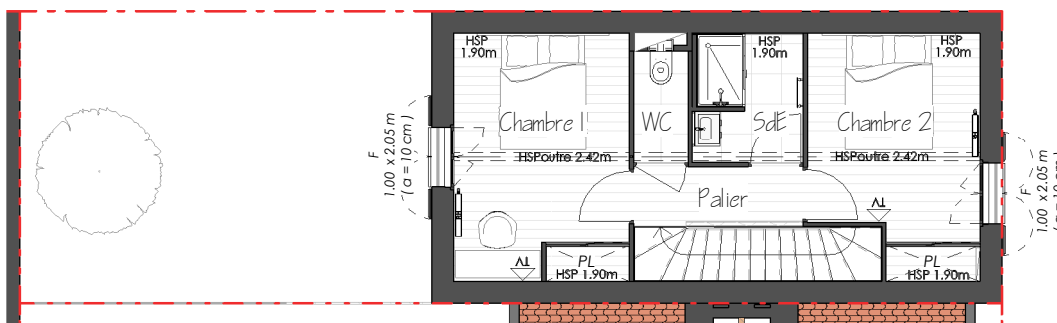
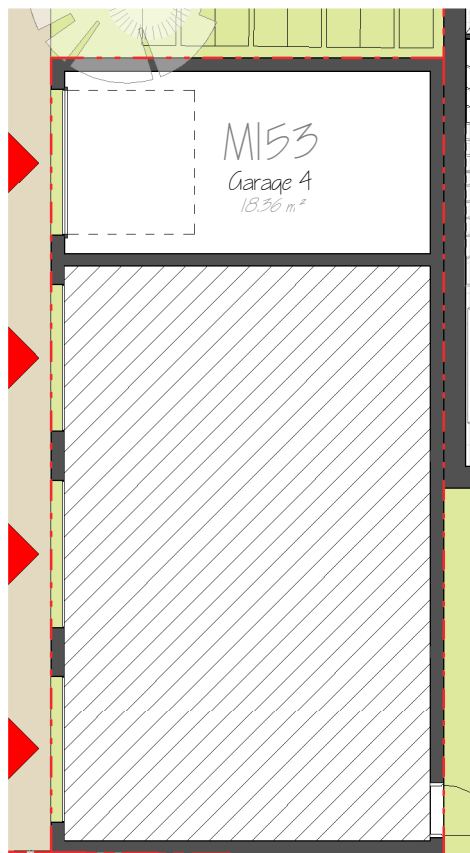
Façade Arrière (1 : 100)



Façade Avant (1 : 350)

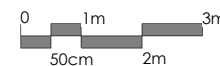


Façade Arrière (1 : 350)



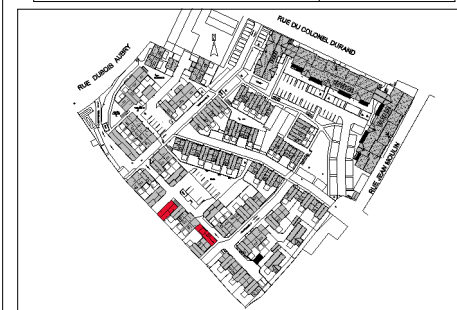
Garage (1 : 125)

RDC (1 : 125)





BÂT.	ETAGE	N° LOT	TYPE
MI53	Duplex	53	T3

RDC	
Entrée	3.59 m ²
Pièce de vie	27.68 m ²
WC PMR	3.92 m ²
R+1	
Chambre 1	12.01 m ²
Chambre 2	10.50 m ²
Palier	2.77 m ²
SdE	3.81 m ²
WC	1.68 m ²
65.96 m²	
Garage 4	18.36 m ²
Jardin Privatif	31.32 m ²



- Le présent plan établit les dispositions générales de l'appartement. Il est susceptibles d'adaptations techniques, de dimensions et d'organisation en sur la base du PERMIS DE CONSTRUIRE et pourra subir des adaptations dimensionnelles techniques et d'organisations, afin de répondre aux contraintes induites par les études détaillées d'exécutions.
- Les poutres, poteaux, soffites et faux plafonds n'apparaissent pas systématiquement.
- Les équipements ménagers (notés LL, LV, R, ...) ainsi que le mobilier ne sont pas fournis.
- La surface de chaque pièce est calculée avec son éventuel placard

F Fenêtre	LV Lave Vaisselle	R* Réfrigérateur	 Gaine technique
PF Porte fenêtre	LL Lave Linge	C-F Cuisson - Four	 Tableau Electrique
PE Porte d'entrée	SL Sèche Linge	PL Placard	CH Chaudière Gaz

PLAN DE RÉSERVATION

Date : 19 Nov. 2020 Indice :