

Résidence Saint Martin

Construction de 30 logements
rue Durou
24 100 BERGERAC



SARL VIVAPROM
4 rue du pré Médard
86 280 Saint-Bertrand

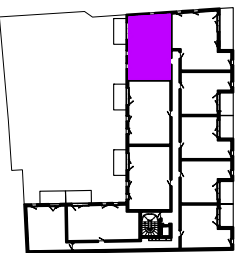
106

Type T3
niveau R+1

SURFACES HABITABLES

Entrée	7,11 m ²
Séjour Cuisine	26,70 m ²
Chambre 1	11,93 m ²
Chambre 2	9,74 m ²
WC	1,83 m ²
Salle de bain	4,88 m ²
TOTAL HABITABLE	62,19 m²
Balcon	8,40 m ²

repérage



légende

GTL : tableau élec	AV : allège vitrée
CH : chaudière	PL : placard
VR : volet roulant	emplacements :
GC : garde-corps	LL : lave linge
PV : pare-vue	LV : lave vaisselle
PF : porte fenêtre	C : cuisson
F : fenêtre	FR : réfrigérateur
AM : allège maçonnée	

architecte : **BANN**
1 cours Marc Nouaux 33 000 Bordeaux

date : 30/07/21

indice :



NOTA : Des modifications sont susceptibles d'être apportées à ce plan en fonction des nécessités techniques et/ou réglementaires. Les surfaces, côtes, niveaux intérieurs et extérieurs sont approximatifs; les rebombées, faux-plafonds, gaines, équipements sanitaires (ou autres) et dimensions sont figurés à titre indicatifs et peuvent subir des modifications, changement d'emplacement, retrait ou ajout. Les appareils ménagers, meubles ou mobilier, végétaux ne sont pas fournis. La surface de chaque pièce est calculée avec son éventuel placard.