

Résidence Saint Martin

Construction de 30 logements
rue Durou
24 100 BERGERAC



SARL VIVAPROM
4 rue du pré Médard
86 280 Saint-Bertholt

109

Type T3
niveau R+1

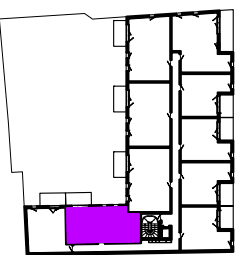
SURFACES HABITABLES

Entrée 5,32 m²
Séjour Cuisine 23,26 m²
Chambre 1 11,64 m²
Chambre 2 10,43 m²
Salle d'eau 7,72 m²

TOTAL HABITABLE 58,37 m²

Balcon 8,24 m²

repérage



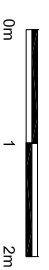
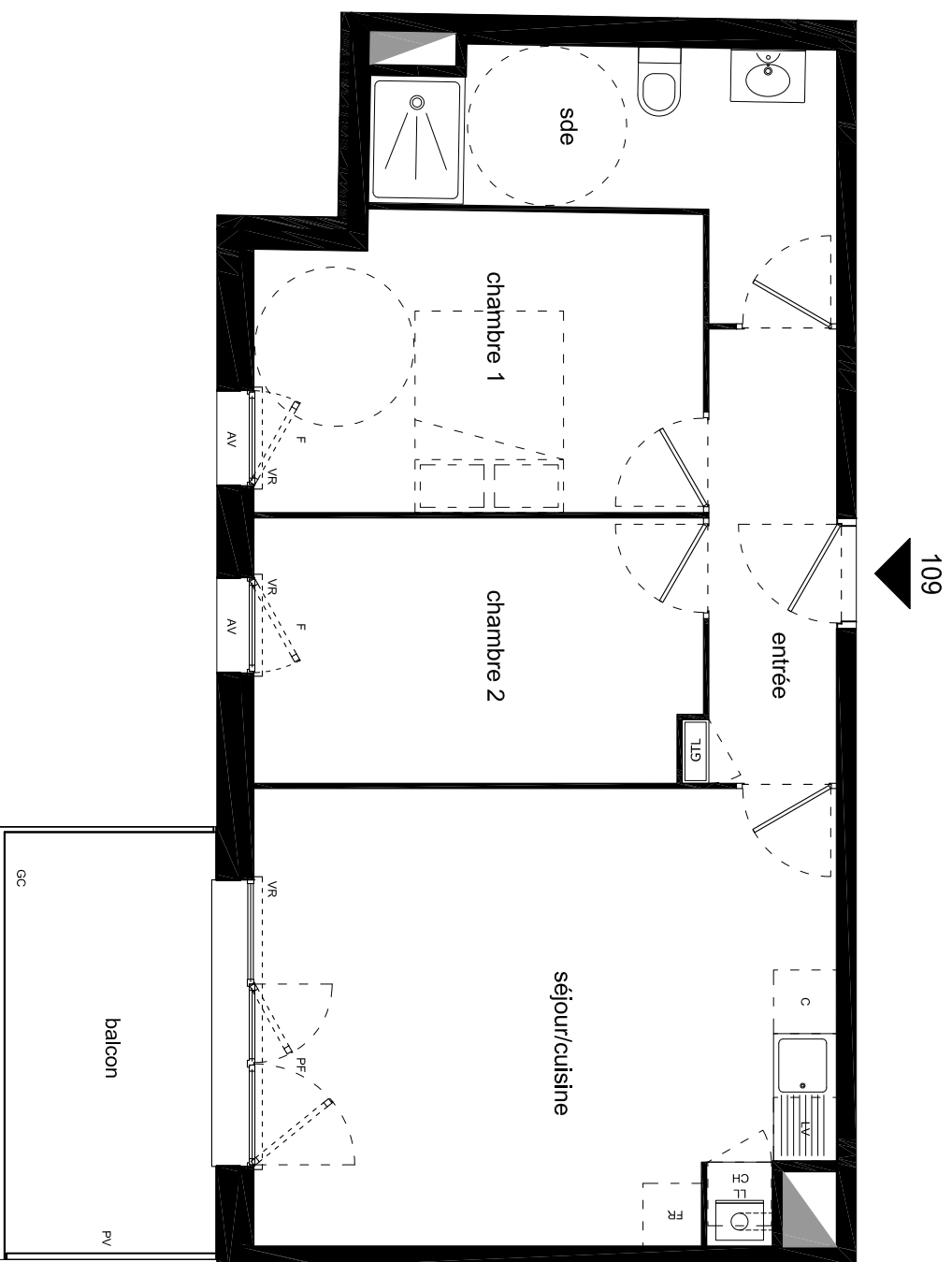
légende

GTL : tableau étec	AV : allège vitrée
CH : chaudière	PL : placard
VR : volet roulant	emplacements :
GC : garde-corps	LL : lave linge
PV : pare-vue	LV : lave vaisselle
PF : porte fenêtre	C : cuisson
F : fenêtre	FR : réfrigérateur
AM : allège maçonnée	

architecte : **BANN**
1 cours Marc Nouaux 33 000 Bordeaux

date : 30/07/21

indice :



NOTA : Des modifications sont susceptibles d'être apportées à ce plan en fonction des nécessités techniques et/ou réglementaires. Les surfaces, côtes, niveaux intérieurs et extérieurs sont approximatifs/les rebombées, faux-plafonds, gaines, équipements sanitaires (ou autres) et dimensions sont figurés à titre indicatifs et peuvent subir des modifications, changement d'emplacement, retraites et/ou ajout. Les appareils ménagers, meubles ou mobilier, végétaux ne sont pas fournis. La surface de chaque pièce est calculée avec son éventuel placard.