

# Résidence Saint Martin

Construction de 30 logements  
rue Durou  
24 100 BERGERAC



SARL VIVAPROM  
4 rue du pré Médard  
86 280 Saint-Benoît

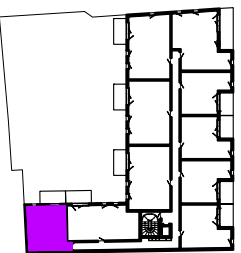
## 110

type T2  
niveau R+1

### SURFACES HABITABLES

Sejour Cuisine	24.75 m <sup>2</sup>
Chambre	11.59 m <sup>2</sup>
Salle d'eau	4.84 m <sup>2</sup>
<b>TOTAL HABITABLE</b>	<b>41.18 m<sup>2</sup></b>
Balcon	8.24 m <sup>2</sup>

repérage



### légende

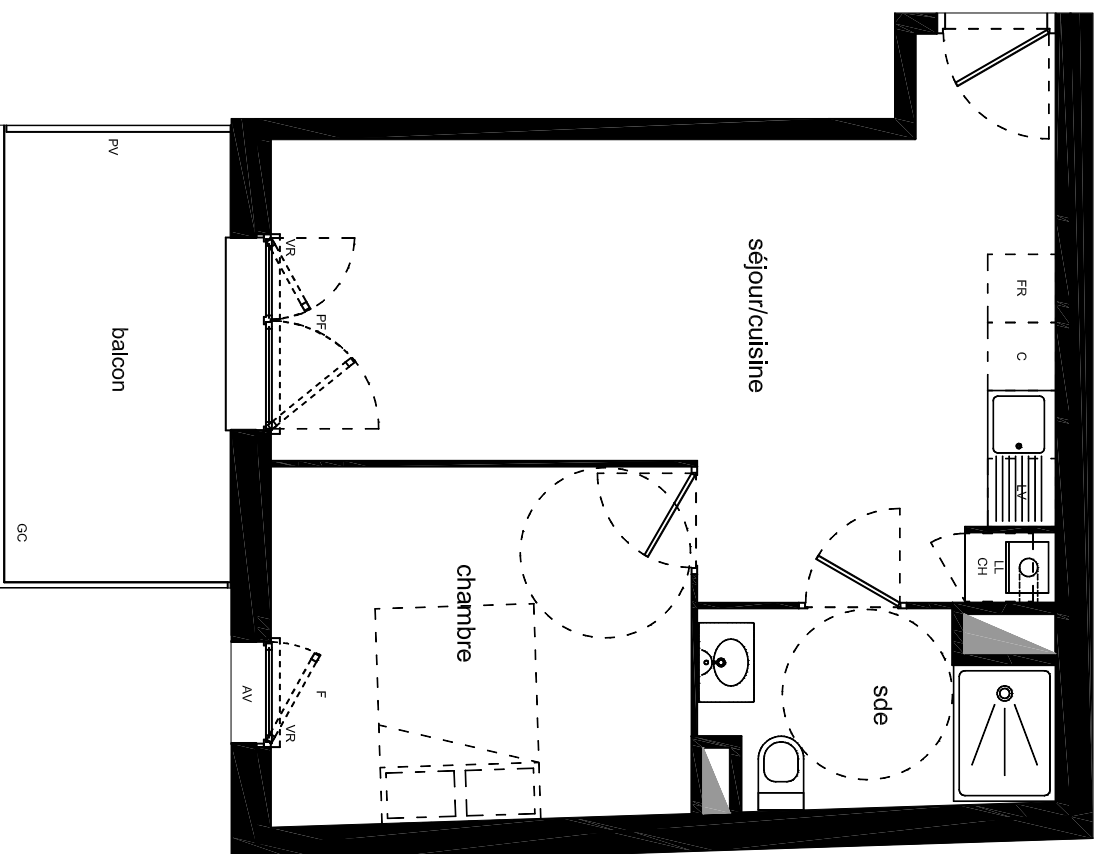
GT.L : tableau étiec	A.V. : allège vitrée
CH : chaudière	P.L. : placard
VR : volet roulant	emplacements :
GC : garde-corps	LL : lave linge
P.V. : pare-vue	LV : lave vaisselle
PF : porte fenêtre	C : cuisson
F : fenêtre	FR : réfrigérateur
AM : allège maçonnée	

architecte : **BANN**  
1 cours Marc Nouaux 33 000 Bordeaux

date : 30/07/21

indice :

110



NOTA : Des modifications sont susceptibles d'être apportées à ce plan en fonction des nécessités techniques et/ou réglementaires. Les surfaces, côtes, niveaux intérieurs et extérieurs sont approximatifs/les rebombées, faux-plafonds, gaines, équipements sanitaires (ou autres) et dimensions sont figurés à titre indicatifs et peuvent subir des modifications, changement d'emplacement, retraites et/ou ajout. Les appareils ménagers, meubles ou mobilier, végétaux ne sont pas fournis. La surface de chaque pièce est calculée avec son éventuel placard.