

Résidence Saint Martin

Construction de 30 logements
rue Duron
24 100 BERGERAC



SARL VIVAPROM
4 rue du pré Médard
86 280 Saint-Benoît

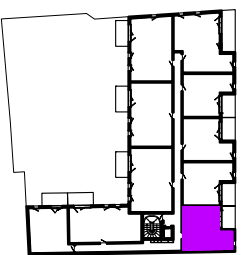
201

type T2
niveau R+2

SURFACES HABITABLES

Entrée	5.01 m ²
Séjour Cuisine	20.49 m ²
Chambre	12.74 m ²
Salle d'eau	4.92 m ²
TOTAL HABITABLE	43.16 m²
Loggia	7.35 m ²

repérage



légende

GT.L : tableau élec	AV : alliage vitre
CH : chaudière	PL : placard
VR : volet roulant	emplacements :
GC : garde-corps	LL : lave linge
PV : pare-vue	LV : lave vaisselle
PF : porte fenêtre	C : cuisson
F : fenêtre	FR : réfrigérateur
AM : allège maçonnée	

architecte : **BANN**
1 cours Marc Nouaux 33 000 Bordeaux

date : 01/07/21

indice :



NOTA : Des modifications sont susceptibles d'être apportées à ce plan en fonction des nécessités techniques et/ou réglementaires. Les surfaces, côtes, niveaux intérieurs et extérieurs sont approximatifs; les rebombées, faux-plafonds, gaines, équipements sanitaires (ou autres) et dimensions sont figurés à titre indicatifs et peuvent subir des modifications, changement d'emplacement, retraites et/ou ajout. Les appareils ménagers, meubles ou mobilier, végétaux ne sont pas fournis. La surface de chaque pièce est calculée avec son éventuel placard.