

# Résidence Saint Martin

Construction de 30 logements  
rue Durou  
24 100 BERGERAC



SARL VIVAPROM  
4 rue du pré Médard  
86 280 Saint-Benoît

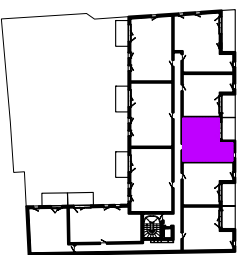
## 203

type  
niveau T2  
R+2

### SURFACES HABITABLES

Entrée	4,95 m <sup>2</sup>
Séjour Cuisine	20,44 m <sup>2</sup>
Chambre	12,52 m <sup>2</sup>
Salle d'eau	4,70 m <sup>2</sup>
<b>TOTAL HABITABLE</b>	<b>42,61 m<sup>2</sup></b>
Loggia	7,00 m <sup>2</sup>

repérage



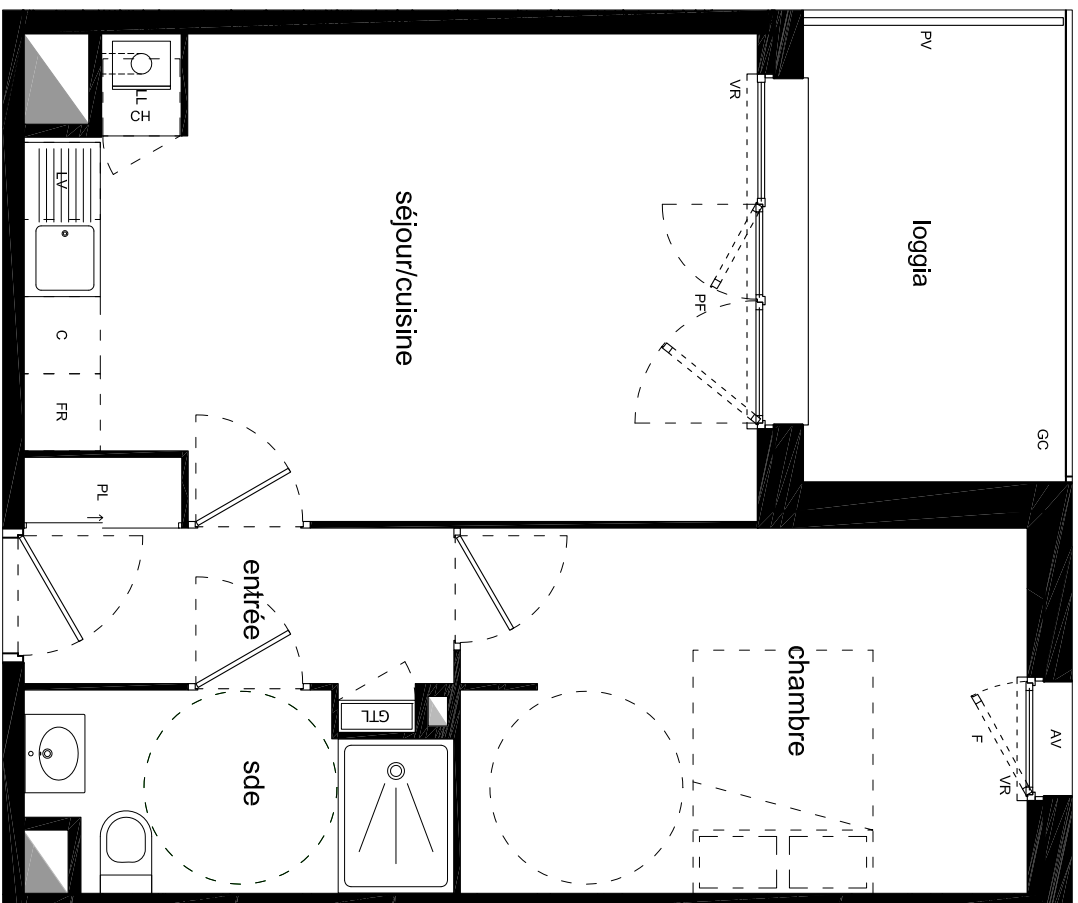
### légende

GT.L : tableau élec	AV : allège vitrée
CH : chaudière	PL : placard
VR : volet roulant	emplacements :
GC : garde-corps	LL : lave linge
PV : pare-vue	LV : lave vaisselle
PF : porte fenêtre	C : cuisson
F : fenêtre	FR : réfrigérateur
AM : allège maçonnée	

architecte : **BANN**  
1 cours Marc Nouaux 33 000 Bordeaux

date : 01/07/21

indice :



NOTA : Des modifications sont susceptibles d'être apportées à ce plan en fonction des nécessités techniques et/ou réglementaires. Les surfaces, côtes, niveaux intérieurs et extérieurs sont approximatifs; les retondées, faux-plafonds, gaines, équipements sanitaires (ou autres) et dimensions sont figurés à titre indicatifs et peuvent subir des modifications, changement d'emplacement, retraites et/ou ajout. Les appareils ménagers, meubles ou mobilier, végétaux ne sont pas fournis. La surface de chaque pièce est calculée avec son éventuel placard.