

Résidence Saint Martin

Construction de 30 logements
rue Duron
24 100 BERGERAC



SARL VIVAPROM
4 rue du pré Médard
86 280 Saint-Benoît

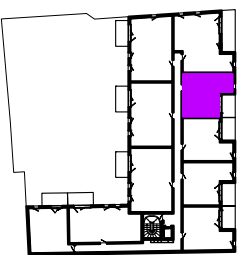
204

Type T2
niveau R+2

SURFACES HABITABLES

Entrée	4,95 m ²
Séjour Cuisine	20,44 m ²
Chambre	12,52 m ²
Salle d'eau	4,70 m ²
TOTAL HABITABLE	42,61 m²
Loggia	7,35 m ²

repérage



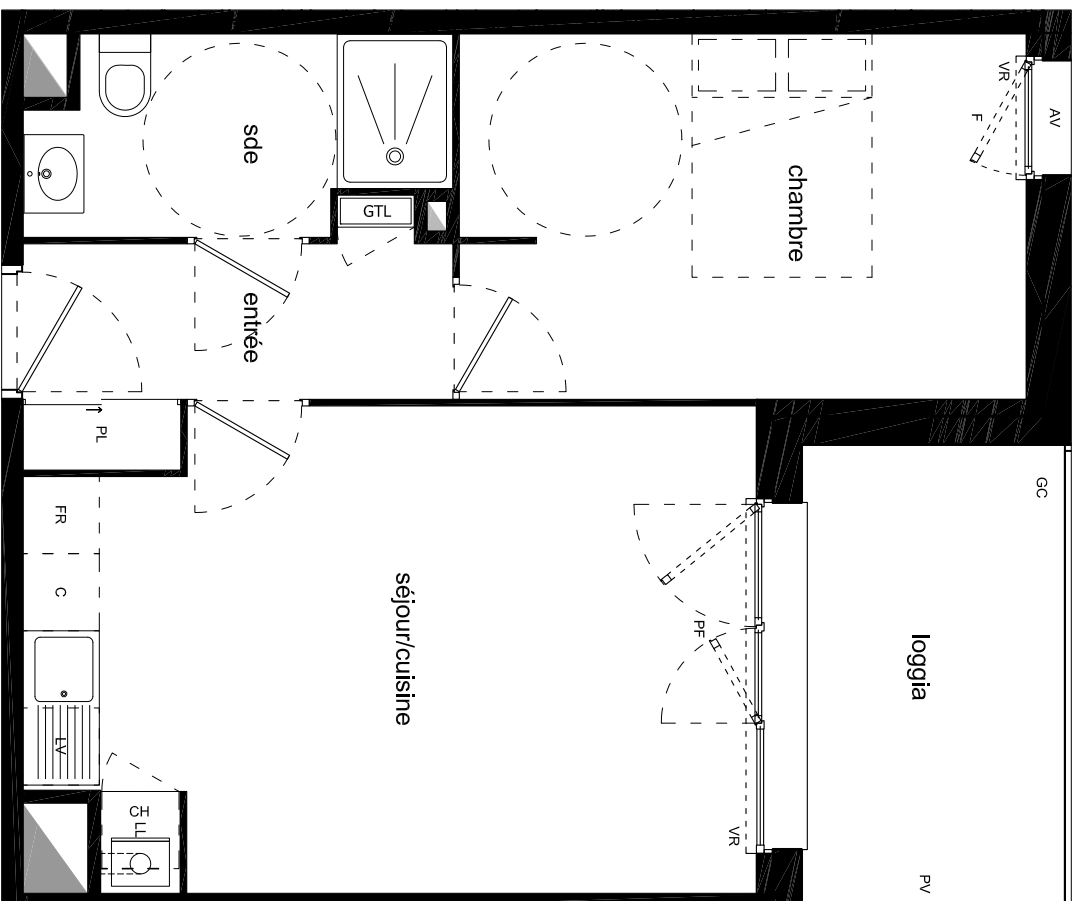
légende

GTL : tableau élec	AV : allège vitrée
CH : chaudière	PL : placard
VR : volet roulant	emplacements :
GC : garde-corps	LL : lave linge
PV : pare-vue	LV : lave vaisselle
PF : porte fenêtre	C : cuisson
F : fenêtre	FR : réfrigérateur
AM : allège maçonnée	

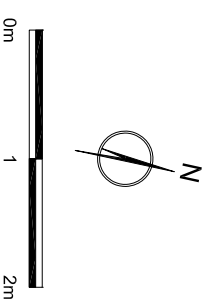
architecte : **BANN**
1 cours Marc Nouaux 33 000 Bordeaux

date : 01/07/21

indice :



204



NOTA : Des modifications sont susceptibles d'être apportées à ce plan en fonction des nécessités techniques et/ou réglementaires. Les surfaces, côtes, niveaux intérieurs et extérieurs sont approximatifs; les rebombées, faux-plafonds, gaines, équipements sanitaires (ou autres) et dimensions sont figurés à titre indicatifs et peuvent subir des modifications, changement d'emplacement, retrait ou ajout. Les appareils ménagers, meubles ou mobilier, végétaux ne sont pas fournis. La surface de chaque pièce est calculée avec son éventuel placard.