

Résidence Saint Martin

Construction de 30 logements
rue Durou
24 100 BERGERAC



SARL VIVAPROM
4 rue du pré Médard
86 280 Saint-Benoît

205

Type T3
niveau R+2

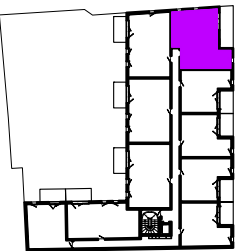
SURFACES HABITABLES

Entrée 6,55 m²
Séjour Cuisine 26,47 m²
Chambre 1 13,45 m²
Chambre 2 10,43 m²
WC 1,83 m²
Salle de bain 4,96 m²

TOTAL HABITABLE 63,69 m²

Loggia 13,32 m²

repérage



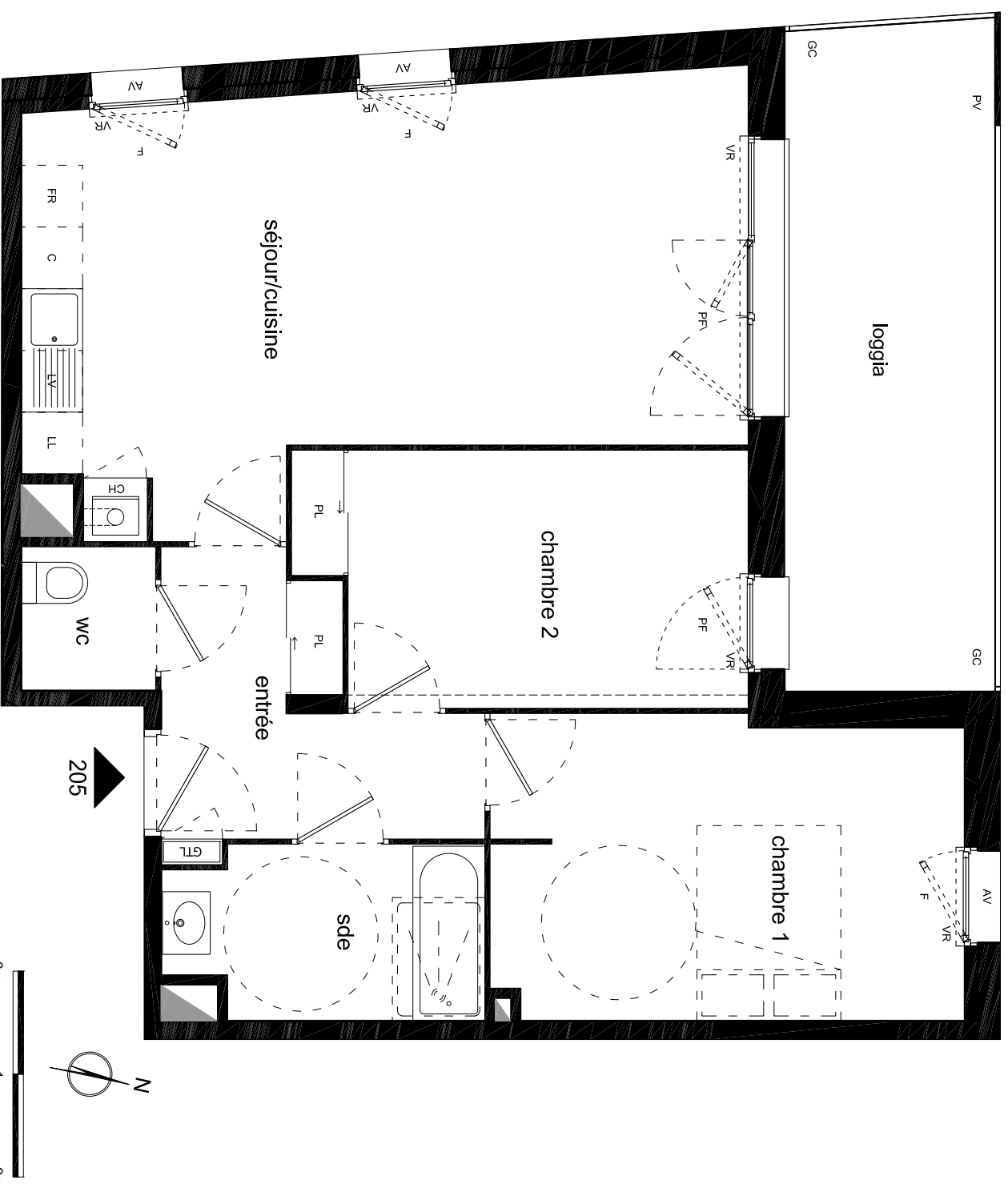
légende

| | |
|----------------------|---------------------|
| GT.L : tableau élec | AV : allège vitrée |
| CH : chaudière | PL : placard |
| VR : volet roulant | emplacements : |
| GC : garde-corps | LL : lave linge |
| PV : pare-vue | LV : lave vaisselle |
| PF : porte fenêtre | C : cuisson |
| F : fenêtre | FR : réfrigérateur |
| AM : allège maçonnée | |

architecte : **BANN**
1 cours Marc Nouaux 33 000 Bordeaux

date : 30/07/21

indice :



NOTA : Des modifications sont susceptibles d'être apportées à ce plan en fonction des nécessités techniques et/ou réglementaires. Les surfaces, côtes, niveaux intérieurs et extérieurs sont approximatifs; les rebombées, faux-plafonds, gaines, équipements sanitaires (ou autres) et dimensions sont figurés à titre indicatifs et peuvent subir des modifications, changement d'emplacement, retraites et/ou ajout. Les appareils ménagers, meubles ou mobilier, végétaux ne sont pas fournis. La surface de chaque pièce est calculée avec son éventuel placard.