

# Résidence Saint Martin

Construction de 30 logements  
rue Durou  
24 100 BERGERAC



SARL VIVAPROM  
4 rue du pré Médard  
86 280 Saint-Bertrand

## 206

Type T3  
niveau R+2

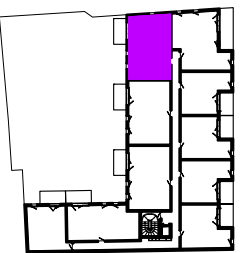
### SURFACES HABITABLES

Entrée 7.11 m<sup>2</sup>  
Séjour Cuisine 26.70 m<sup>2</sup>  
Chambre 1 11.93 m<sup>2</sup>  
Chambre 2 9.74 m<sup>2</sup>  
WC 1.83 m<sup>2</sup>  
Salle de bain 4.88 m<sup>2</sup>

**TOTAL HABITABLE** 62.19 m<sup>2</sup>

Balcon 8.40 m<sup>2</sup>

repérage



### légende

GTL : tableau élec	AV : allège vitrée
CH : chaudière	PL : placard
VR : volet roulant	emplacements :
GC : garde-corps	LL : lave linge
PV : pare-vue	LV : lave vaisselle
PF : porte fenêtre	C : cuisson
F : fenêtre	FR : réfrigérateur
AM : allège maçonnée	

architecte : **BANN**  
1 cours Marc Nouaux 33 000 Bordeaux

date : 30/07/21

indice :



NOTA : Des modifications sont susceptibles d'être apportées à ce plan en fonction des nécessités techniques et/ou réglementaires. Les surfaces, côtes, niveaux intérieurs et extérieurs sont approximatifs; les rebombées, faux-plafonds, gaines, équipements sanitaires (ou autres) et dimensions sont figurés à titre indicatifs et peuvent subir des modifications, changement d'emplacement, retrait ou ajout. Les appareils ménagers, meubles ou mobilier, végétaux ne sont pas fournis. La surface de chaque pièce est calculée avec son éventuel placard.