

Résidence Saint Martin

Construction de 30 logements
rue Durou
24 100 BERGERAC



SARL VIVAPROM
4 rue du pré Médard
86 280 Saint-Bertrand

207

Type T3
niveau R+2

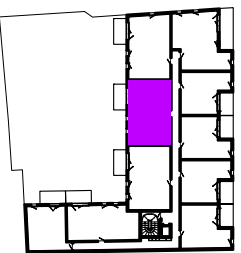
SURFACES HABITABLES

Séjour Cuisine 30.91 m²
Dégagement 2.68 m²
Chambre 1 11.93 m²
Chambre 2 9.93 m²
WC 1.92 m²
Salle de bain 4.88 m²

TOTAL HABITABLE 62.25 m²

Balcon 8.40 m²

repérage



légende

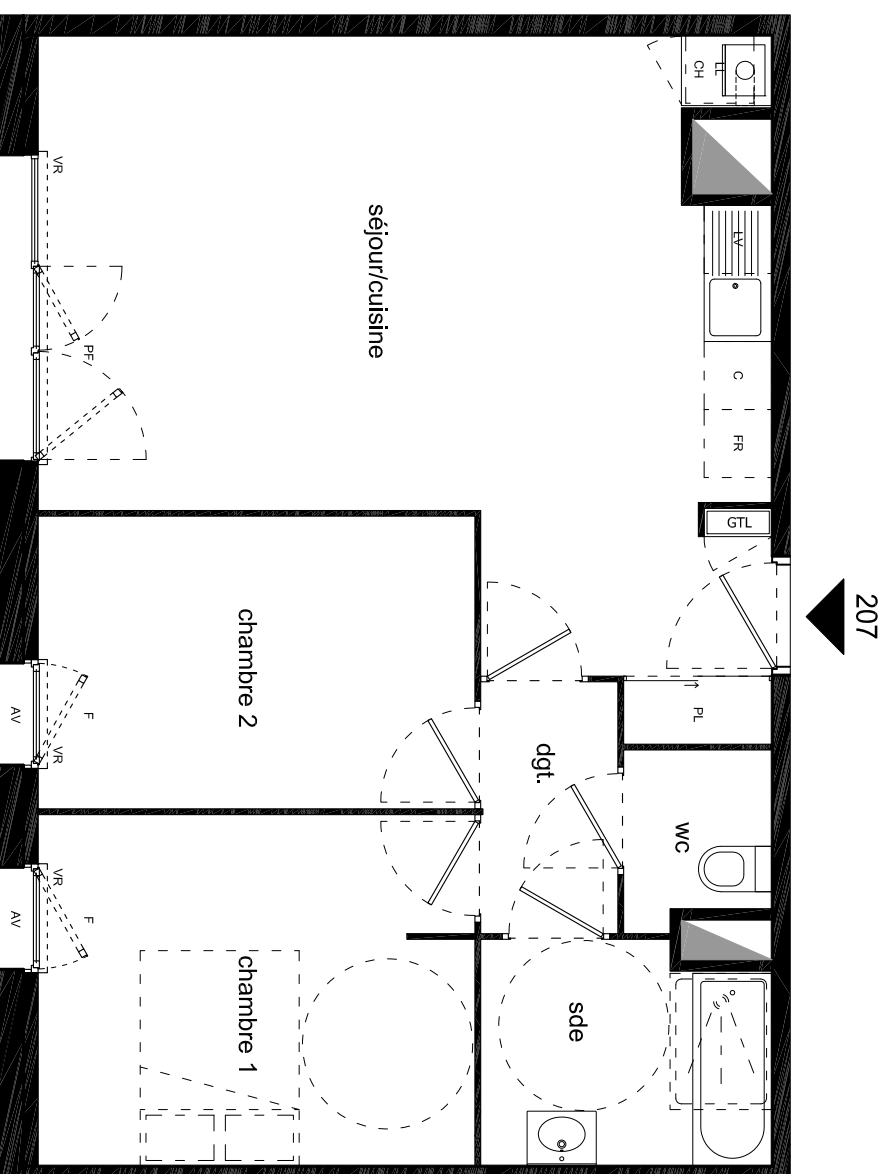
GTL : tableau éteç
CH : chaudière
VR : volet roulant
GC : garde-corps
PV : pare-vue
PF : porte fenêtre
F : fenêtre
AM : allège maçonnée

AV : allège vitrée
PL : placard
emplacements :
LL : lave linge
LV : lave vaisselle
C : cuisson
FR : réfrigérateur

architecte : **BANN**
1 cours Marc Nouaux 33 000 Bordeaux

date : 30/07/21

indice :



NOTA : Des modifications sont susceptibles d'être apportées à ce plan en fonction des nécessités techniques et/ou réglementaires. Les surfaces, côtes, niveaux intérieurs et extérieurs sont approximatifs; les rebombées, faux-plafonds, gaines, équipements sanitaires (ou autres) et dimensions sont figurés à titre indicatifs et peuvent subir des modifications, changement d'emplacement, retrait ou ajout. Les appareils ménagers, meubles ou mobilier, végétaux ne sont pas fournis. La surface de chaque pièce est calculée avec son éventuel placard.