

Résidence Saint Martin

Construction de 30 logements
rue Durou
24 100 BERGERAC



SARL VIVAPROM
4 rue du pré Médard
86 280 Saint-Bertrand

208

Type T3
niveau R+2

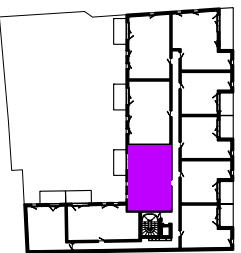
SURFACES HABITABLES

Entrée 6,84 m²
Séjour Cuisine 27,25 m²
Chambre 1 11,93 m²
Chambre 2 9,85 m²
WC 1,92 m²
Salle de bain 4,88 m²

TOTAL HABITABLE 62,67 m²

Balcon 8,40 m²

repérage



légende

GTL : tableau élec	AV : allège vitrée
CH : chaudière	PL : placard
VR : volet roulant	emplacements :
GC : garde-corps	LL : lave linge
PV : pare-vue	LV : lave vaisselle
PF : porte fenêtre	C : cuisson
F : fenêtre	FR : réfrigérateur
AM : allège maçonnée	

architecte : **BANN**
1 cours Marc Nouaux 33 000 Bordeaux

date : 30/07/21

indice :



NOTA : Des modifications sont susceptibles d'être apportées à ce plan en fonction des nécessités techniques et/ou réglementaires. Les surfaces, côtes, niveaux intérieurs et extérieurs sont approximatifs; les rebombées, faux-plafonds, gaines, équipements sanitaires (ou autres) et dimensions sont figurés à titre indicatifs et peuvent subir des modifications, changement d'emplacement, retraites et/ou ajout. Les appareils ménagers, meubles ou mobilier, végétaux ne sont pas fournis. La surface de chaque pièce est calculée avec son éventuel placard.