

# Résidence Saint Martin

Construction de 30 logements  
rue Durou  
24 100 BERGERAC



SARL VIVAPROM  
4 rue du pré Médard  
86 280 Saint-Benoît

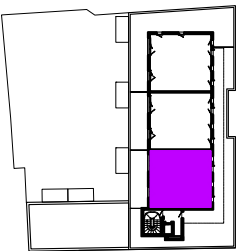
## 301

Type T4  
niveau R+3

### SURFACES HABITABLES

Séjour Cuisine	35,66 m <sup>2</sup>
Chambre 1	11,58 m <sup>2</sup>
Chambre 2	10,02 m <sup>2</sup>
Chambre 3	11,57 m <sup>2</sup>
Dégagement	4,83 m <sup>2</sup>
WC	1,82 m <sup>2</sup>
Salle de bain	4,75 m <sup>2</sup>
<b>TOTAL HABITABLE</b>	<b>80,23 m<sup>2</sup></b>
Terrasse	24,00 m <sup>2</sup>

repérage



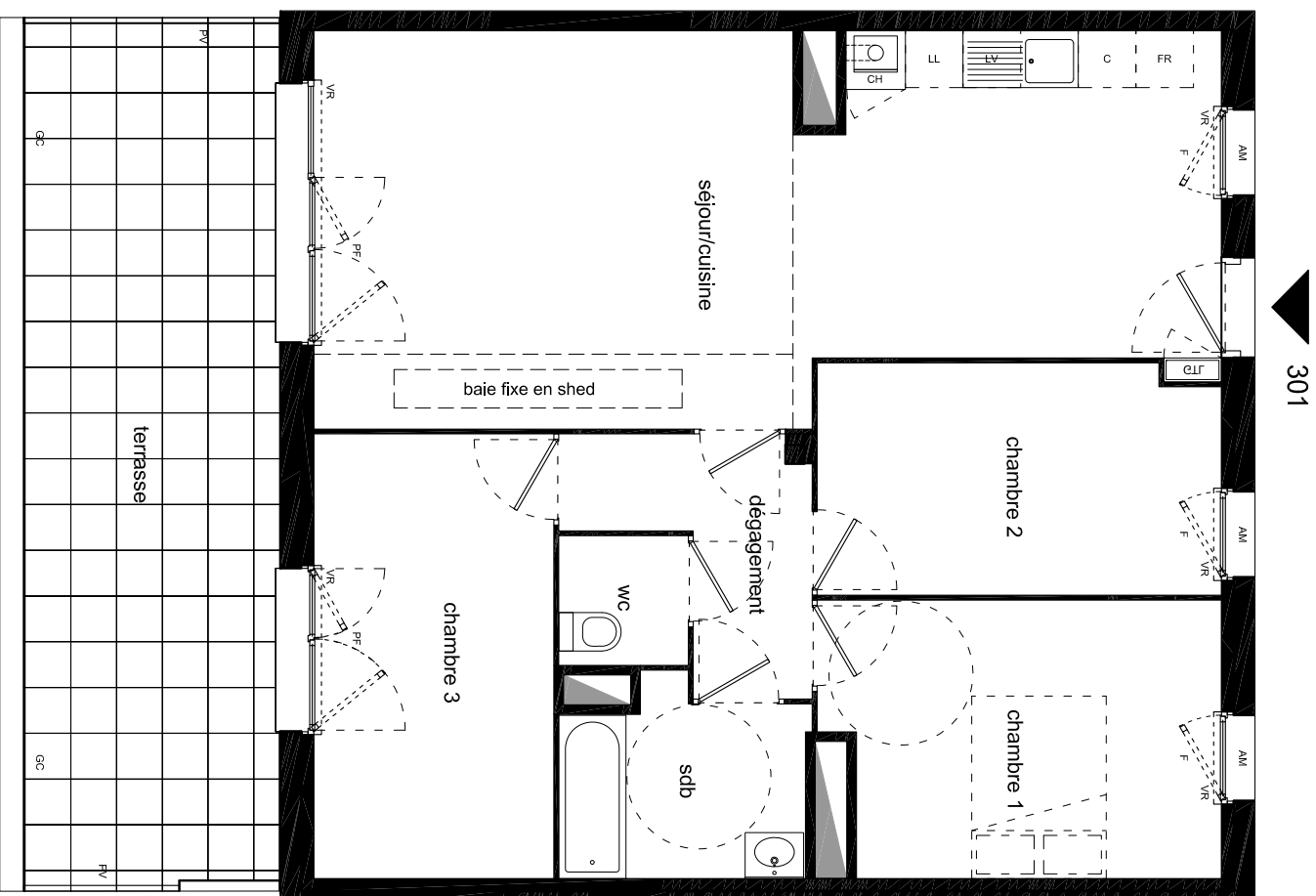
### légende

CTL : tableau élec	AV : allège vitrée
CH : chaudière	PL : placard
VR : volet roulant	emplacements :
GC : garde-corps	LL : lave linge
PV : pare-vue	LV : lave vaisselle
PF : porte fenêtre	C : cuisson
F : fenêtre	FR : réfrigérateur
AM : allège maçonnée	

architecte : **BANN**  
1 cours Marc Nouaux 33 000 Bordeaux

date : 30/07/21

indice :



NOTA : Des modifications sont susceptibles d'être apportées à ce plan en fonction des nécessités techniques et/ou réglementaires. Les surfaces, côtes, niveaux intérieurs et extérieurs sont approximatifs/les retombées, faux-plafonds, gaines, équipements sanitaires (ou autres) et dimensions sont figurés à titre indicatifs et peuvent subir des modifications, changement d'emplacement, retraites et/ou ajout. Les appareils ménagers, meubles ou mobilier, végétaux ne sont pas fournis. La surface de chaque pièce est calculée avec son éventuel placard.