

# Résidence Saint Martin

Construction de 30 logements  
rue Durou  
24 100 BERGERAC



SARL VIVAPROM  
4 rue du pré Médard  
86 280 Saint-Benoît

## 302

Type T4  
niveau R+3

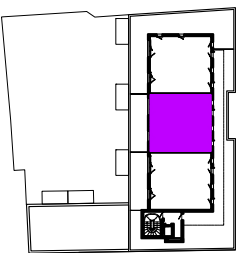
### SURFACES HABITABLES

Séjour Cuisine	37.10 m <sup>2</sup>
Chambre 1	10.00 m <sup>2</sup>
Chambre 2	9.52 m <sup>2</sup>
Chambre 3	12.21 m <sup>2</sup>
Dégagement	4.77 m <sup>2</sup>
WC	1.76 m <sup>2</sup>
Salle de bain	4.64 m <sup>2</sup>

**TOTAL HABITABLE** 80.00 m<sup>2</sup>

Terrasse 24.00 m<sup>2</sup>

repérage



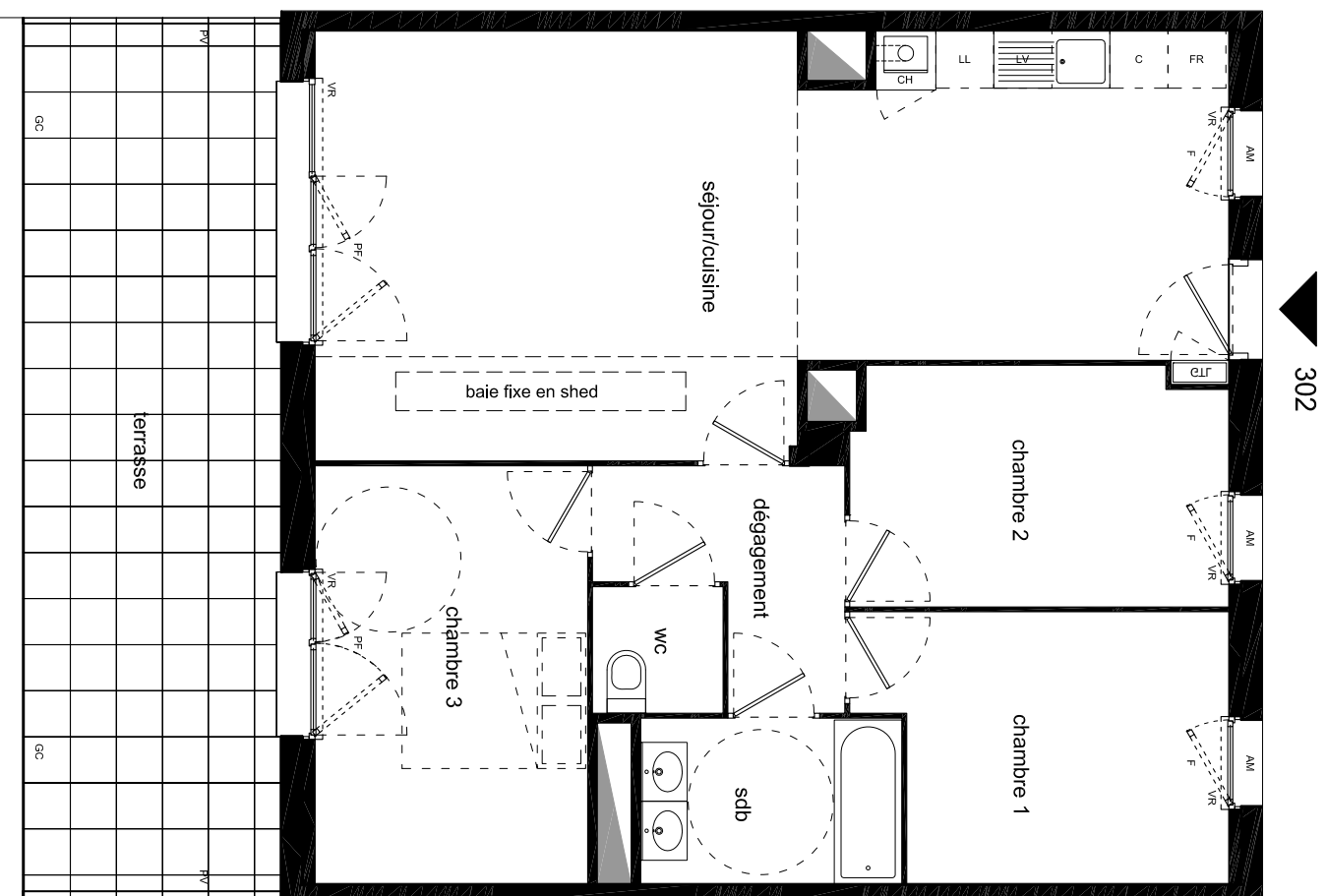
### légende

GTL : tableau éléc	AV : allège vitrée
CH : chaudière	PL : placard
VR : volet roulant	emplacements :
GC : garde-corps	LL : lave linge
PV : pare-vue	LV : lave vaisselle
PF : porte fenêtre	C : cuisson
F : fenêtre	FR : réfrigérateur
AM : allège maçonnée	

architecte : **BANN**  
1 cours Marc Nouaux 33 000 Bordeaux

date : 30/07/21

indice :



NOTA : Des modifications sont susceptibles d'être apportées à ce plan en fonction des nécessités techniques et/ou réglementaires. Les surfaces, côtes, niveaux intérieurs et extérieurs sont approximatifs/les retombées, faux-plafonds, gaines, équipements sanitaires (ou autres) et dimensions sont figurés à titre indicatifs et peuvent subir des modifications, changement d'emplacement, retrait et/ou ajout. Les appareils ménagers, meubles ou mobilier, végétaux ne sont pas fournis. La surface de chaque pièce est calculée avec son éventuel placard.