

# Résidence Saint Martin

Construction de 30 logements  
rue Durou  
24 100 BERGERAC



SARL VIVAPROM  
4 rue du pré Médard  
86 280 Saint-Benoît

## 303

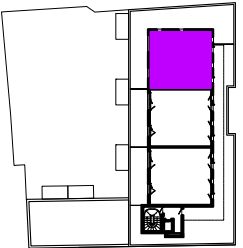
type T4  
niveau R+3

### SURFACES HABITABLES

Séjour Cuisine	37,58 m <sup>2</sup>
Chambre 1	9,96 m <sup>2</sup>
Chambre 2	9,33 m <sup>2</sup>
Chambre 3	12,21 m <sup>2</sup>
Dégagement	4,77 m <sup>2</sup>
WC	1,76 m <sup>2</sup>
Salle de bain	4,64 m <sup>2</sup>

### TOTAL HABITABLE

Terrasse	80,25 m <sup>2</sup>
repérage	85,65 m <sup>2</sup>



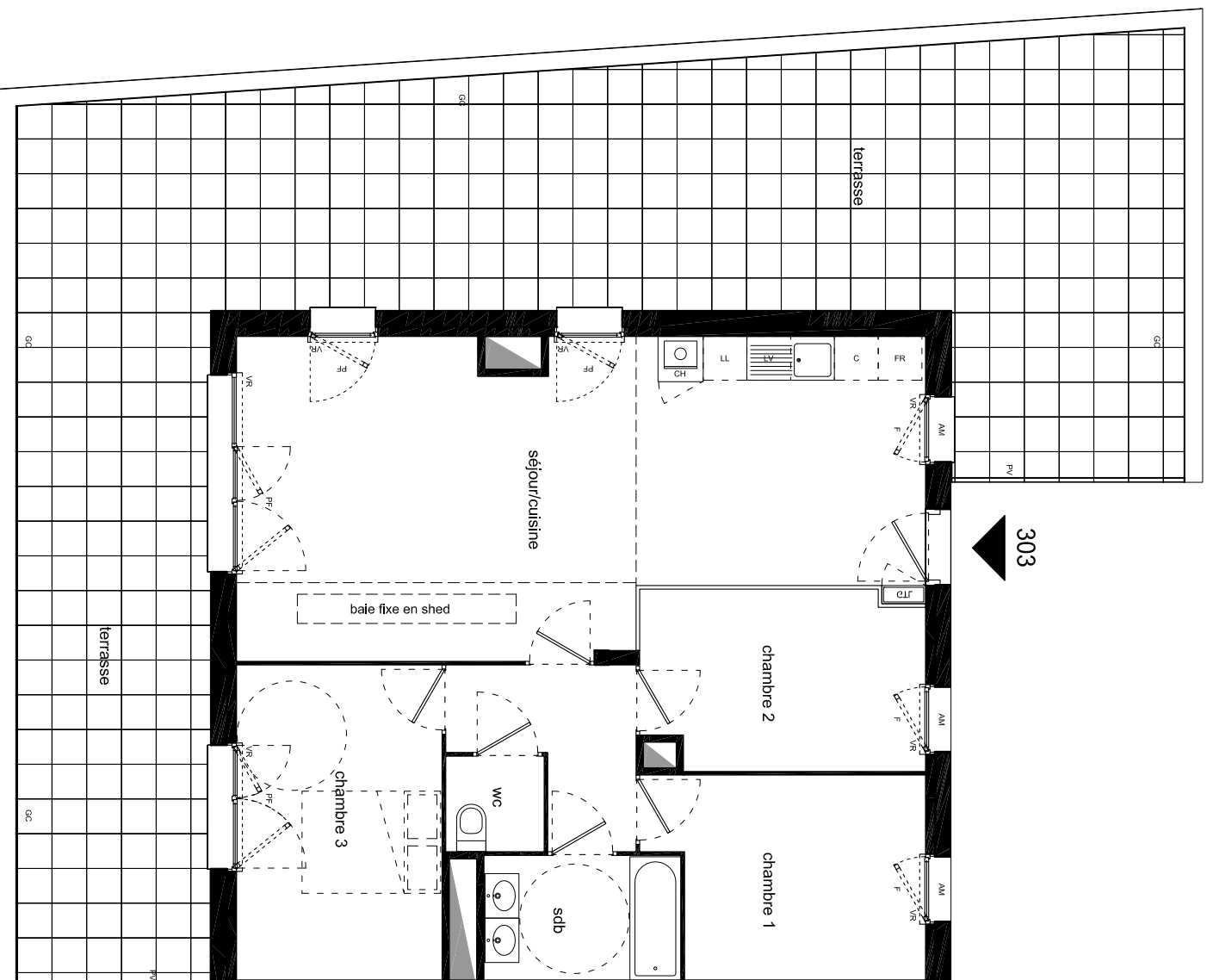
### légende

GTL : tableau étic	AV : alliage vitrée
CH : chaudière	PL : placard
VR : volet roulant	emplacements :
GC : garde-corps	LL : lave linge
PV : pare-vue	LV : lave vaisselle
PF : porte fenêtre	C : cuisson
F : fenêtre	FR : réfrigérateur
AM : alliage maçonnée	

architecte : **BANN**  
1 cours Marc Nouaux 33 000 Bordeaux

date : 30/07/21

indice :



NOTA : Des modifications sont susceptibles d'être apportées à ce plan en fonction des nécessités techniques et/ou réglementaires. Les surfaces, côtes, niveaux intérieurs et extérieurs sont approximatifs; les rebombées, faux-plafonds, gaines, équipements sanitaires (ou autres) et dimensions sont figurés à titre indicatifs et peuvent subir des modifications, changement d'emplacement, retraites et/ou ajout. Les appareils ménagers, meubles ou mobilier, végétaux ne sont pas fournis. La surface de chaque pièce est calculée avec son éventuel placard.